



**Σχολή Ομάδους - Γυμνάσιο,
Λύκειο, Τεχνική &
Επαγγελματική Εκπαίδευση**

**Κλάδος Αμπελουργίας -
Οινοποιίας**

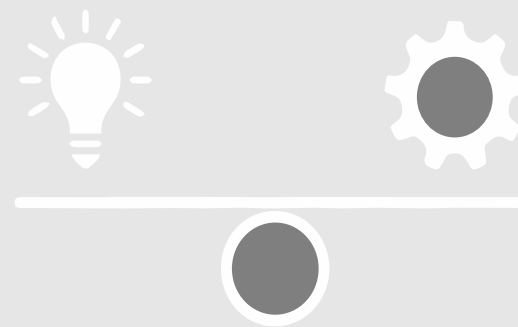
Τα Προγράμματα Σπουδών, τα οποία λειτουργούν στη Μέση Τεχνική και Επαγγελματική Εκπαίδευση (ΜΤΕΕ), προσφέρουν στους/στις μαθητές/μαθήτριες προοπτικές επαγγελματικής επιτυχίας, αλλά και όλα τα εφόδια για συνέχιση των σπουδών τους σε Ανώτερα Εκπαιδευτικά Ιδρύματα.



Πώς επιτυγχάνεται;

ΘΕΩΡΙΑ + ΠΡΑΞΗ

- **Ανάπτυξη δεξιοτήτων για την κοινωνία της γνώσης**
- **Βαθύτερο επίπεδο εφαρμοσμένης γνώσης**
- **Ελκυστικότερη μάθηση**
- **Ανάπτυξη του επιχειρηματικού πνεύματος**



Ωρολόγια Προγράμματα + Αναλυτικά Προγράμματα όπου κεντρική θέση έχουν τα **Τεχνολογικά/Εργαστηριακά Μαθήματα Ειδικότητας** – διδάσκονται οι βασικές τεχνολογικές γνώσεις που υπηρετούν και στηρίζουν τις ειδικές γνώσεις, συναφείς προς τα επαγγέλματα του μέλλοντος.

Πλεονεκτήματα ΜΤΕΕΚ

- Απόκτηση Απολυτηρίου ισότιμο με αυτό των Λυκείων
- Προετοιμασία αποφοίτων για άμεση ένταξη στην αγορά εργασίας ή και για εισδοχή στην Τριτοβάθμια Εκπαίδευση
- Στόχευση σε συγκεκριμένες επαγγελματικές γνώσεις, δεξιότητες και ικανότητες
- Παροχή μοριοδότησης στα ΜΙΕΕΚ με προτεραιότητα στους απόφοιτους ΤΕΣΕΚ
- Διδασκαλία μαθημάτων σε κατάλληλα εξοπλισμένες αίθουσες, με ειδικό εξοπλισμό υψηλής τεχνολογίας.

Όλοι οι απόφοιτοι της ΜΤΕΕΚ μπορούν να συνεχίσουν τις σπουδές τους σε:

- 1. ΠΑΝΕΠΙΣΤΗΜΙΑ ΚΥΠΡΟΥ ΚΑΙ ΕΛΛΑΔΑΣ** *(Προνομιακά παρέχονται 10% των θέσεων σαν υπεράριθμες (επιπλέον) στις Πολυτεχνικές Σχολές του Πανεπιστημίου Κύπρου – ΤΕΠΑΚ, για αποφοίτους των Τεχνικών και Επαγγελματικών Σχολών Εκπαίδευσης και Κατάρτισης (ΤΕΣΕΚ) και οι οποίοι έχουν συγκεντρώσει τουλάχιστον το 70% του γενικού βαθμού κατάταξης του τελευταίου υποψηφίου που εισήχθηκε στο τμήμα της προτίμησής τους).*
- 2. ΠΑΝΕΠΙΣΤΗΜΙΑ ΕΞΩΤΕΡΙΚΟΥ**
- 3. ΚΟΛΛΕΓΙΑ**
- 4. ΜΕΤΑΛΥΚΕΙΑΚΑ ΙΝΣΤΙΤΟΥΤΑ ΕΠΑΓΓΕΛΜΑΤΙΚΗΣ ΕΚΠΑΙΔΕΥΣΗΣ ΚΑΙ ΚΑΤΑΡΤΙΣΗΣ (ΜΙΕΕΚ)**

ΟΙΝΟΠΟΙΙΑ





ΕΙΔΙΚΟΤΗΤΕΣ ΘΕΩΡΗΤΙΚΗΣ ΚΑΤΕΥΘΥΝΣΗΣ

- Αμπελουργία - Οινοποιία

Η Μέση Τεχνική και Επαγγελματική Εκπαίδευση και Κατάρτιση (ΜΤΕΕΚ) έρχεται να καλύψει το κενό της έλλειψης εκπαιδευμένου και ειδικά τεχνικά καταρτισμένου ανθρώπινου δυναμικού για τον κλάδο της Αμπελουργίας και της Οινοποιίας. Αναπτύσσεται μέσα σε ένα περιβάλλον, όπου υπάρχουν αμπελώνες και οινοποιεία, ενώ παράλληλα αυξάνεται όλο και περισσότερο η ζήτηση Κυπριακών Οίνων Ανώτερης Ποιότητας.


Οι απόφοιτοι/ες της ειδικότητας «Αμπελουργίας-Οινοποιίας», έχουν τη δυνατότητα να απασχοληθούν στην τοπική βιομηχανία ανταποκρινόμενοι/ες στις σύγχρονες τεχνικές/τεχνολογίες καθώς και στις απαιτήσεις της αγοράς. Τα Τεχνολογικά και Εργαστηριακά μαθήματα της Ειδικότητας, πραγματοποιούνται στους τοπικούς Αμπελώνες και Οινοποιεία, καθώς επίσης και η Πρακτική Εξάσκηση στο τέλος του Α΄ και Β΄ έτους φοίτησης.



Η ειδικότητα αυτή αποτελεί μια εξειδίκευση στην Αμπελουργία και την Οινοποιία. Αρχικά, δίνονται οι βασικές αρχές που διέπουν την αμπελοκαλλιέργεια, ακολουθεί η παράθεση όλων των γνώσεων που απαιτούνται για την ορθή διεξαγωγή της οινοποίησης, αλλά και η εφαρμογή των κανόνων που πρέπει να τηρούνται προκειμένου η διατήρηση του εμφιαλωμένου κρασιού να γίνει με τον βέλτιστο τρόπο. Τέλος, αποκτώνται οι γνώσεις, οι ικανότητες και δεξιότητες για τον προσδιορισμό και την αξιολόγηση των οργανοληπτικών χαρακτηριστικών του κρασιού για να εξαχθούν συμπεράσματα σχετικά με την ποιότητά του, που θα το καθιστά κατάλληλο για προώθησή του στην αγορά.

Η ειδικότητα είναι πρωτοποριακή, αφού όλα τα εργαστηριακά μαθήματα διεξάγονται στους αμπελώνες και στα οινοποιεία. Αρχικά γίνεται προετοιμασία των μαθητών/μαθητριών σε βασικές αρχές του επαγγέλματος και ακολούθως, κατά τη διάρκεια του δεύτερου και τρίτου έτους, το πρόγραμμα επικεντρώνεται στην εξειδίκευση στους τομείς της Αμπελουργίας και της Οινοποιίας.

Η ειδικότητα είναι σχεδιασμένη να προετοιμάζει τους μαθητές και τις μαθήτριες για άμεση εργοδότηση ή εισαγωγή τους σε Ανώτερα και Ανώτατα Εκπαιδευτικά Ιδρύματα της Κύπρου και της Ελλάδας.



ΕΥΚΑΙΡΙΕΣ ΕΡΓΟΔΟΤΗΣΗΣ

Ο/η απόφοιτος/η της ειδικότητας μπορεί να εργαστεί ως:

- Ελεύθερος/η επαγγελματίας
- Εργοδοτούμενος/η σε:
 - Οινοποιεία
 - Αμπελώνες
 - Οινολογικά Εργαστήρια
 - Σημεία Εμπορίας Αμπελοοινικών Προϊόντων
 - Ερευνητικά Κέντρα Αμπέλου
 - Δυνατότητα εργοδότησης στις χώρες της Ε.Ε και αλλού.

ΚΛΑΔΟΙ ΣΠΟΥΔΩΝ

Ο/η μαθητής/μαθήτρια μπορεί να έχει πρόσβαση σε Τμήματα ΑΑΕΙ Κύπρου και Ελλάδας, νοουμένου ότι έχει πάρει τα κατάλληλα επιλεγόμενα μαθήματα. Ενδεικτικά αναφέρονται πιο κάτω κάποια από αυτά τα Τμήματα (έκδοση ΥΣΕΑ, "Επιστημονικά Πεδία και Πλαίσια Πρόσβασης στη Δημόσια Τριτοβάθμια Εκπαίδευση Κύπρου και Ελλάδας 2023"). Παράλληλα, μπορεί να συμβουλευτεί τον/την Καθηγητή/Καθηγήτρια Συμβουλευτικής και Επαγγελματικής Αγωγής του σχολείου του/της καθώς και να μελετά την τρέχουσα έκδοση της ΥΣΕΑ «Επιστημονικά Πεδία και Πλαίσια Πρόσβασης στη Δημόσια Τριτοβάθμια Εκπαίδευση Κύπρου και Ελλάδας». Επιπρόσθετα, ο/η μαθητής/μαθήτρια μπορεί να έχει πρόσβαση στην Τριτοβάθμια Εκπαίδευση χωρών εκτός Κύπρου και Ελλάδας.

- Διοίκηση Ξενοδοχείων και Τουρισμού, Τεχνολογικό Πανεπιστήμιο Κύπρου
- Επιστημών Οίνου, Αμπέλου και Ποτών, Ελλάδα
- Αγροτική Βιοτεχνολογία και Οινολογία, Ελλάδα
- Διαιτολογία και Διατροφολογία, Ελλάδα
- Επιστήμη και Τεχνολογία Τροφίμων, Ελλάδα
- Βιολογία, Πανεπιστημίου Κύπρου
- Βιολογία, Ελλάδα
- Γεωπονικών Επιστημών, Βιοτεχνολογίας και Επιστήμης Τροφίμων, ΤΕΠΑΚ
- Βιοτεχνολογία, Ελλάδα
- Δασολογίας και Φυσικού Περιβάλλοντος, Ελλάδα
- Βιοχημείας και Βιοτεχνολογίας, Ελλάδα

ΩΡΟΛΟΓΙΟ ΠΡΟΓΡΑΜΜΑ

ΜΑΘΗΜΑΤΑ ΚΟΙΝΟΥ ΚΟΡΜΟΥ ΓΕΝΙΚΗΣ ΠΑΙΔΕΙΑΣ	Α΄ ΕΤΟΣ	Β΄ ΕΤΟΣ	Γ΄ ΕΤΟΣ
	Θ	Θ	Θ
Θρησκευτικά	1	1	1
Νέα Ελληνικά	5*	5*	6*#
Ιστορία	1	1	
Φυσική Αγωγή	1	1	1
Μουσική	1		
Μαθηματικά	5*	3(+4)*	3(+4)*#
Χημεία	2	1	1
Αγγλικά	2	2	2
Γαλλικά	2	2	2
Βιολογία	2	4*	4*#

ΤΕΧΝΟΛΟΓΙΑ ΚΑΙ ΕΡΓΑΣΤΗΡΙΑ ΚΛΑΔΟΥ ΚΑΙ ΕΙΔΙΚΟΤΗΤΑΣ	Α΄ ΕΤΟΣ	Β΄ ΕΤΟΣ	Γ΄ ΕΤΟΣ
	Θ	Θ	Θ
Αμπελουργία	2*		
Εδαφολογία / Λιπασματολογία	2		
Μορφολογία Φυτών	1		
Δενδροκομία Ι		1	
Φυτοπροστασία Ι		2*	
Στοιχεία Βιολογικής Γεωργίας-Βιολογική Καλλιέργεια Αμπέλου			2*#
Γεωργικές Επιχειρήσεις και Εμπορία Γεωργικών Προϊόντων			1
Εργαστήρια Αμπελουργίας	2	2	2
Οινολογία	2*		
Εισαγωγή στις Επιστήμες Οίνων και Ποτών		1	
Ποιοτικός και Οργανοληπτικός Έλεγχος Οινικών Προϊόντων			2*
Υγιεινή και Ασφάλεια Οινοποιείου		2*	
Μηχανολογικός Εξοπλισμός Οινοποιείου	1		
Εφαρμογές Η.Υ.	2		
Εργαστήρια Οινοποιίας Ι, ΙΙ, ΙΙΙ	2	4	5
Επιλεγόμενα		5	5

Μάθημα πρόσβασης στα ΑΑΕΙ Κύπρου και Ελλάδας

ΜΕΣΗ ΤΕΧΝΙΚΗ ΚΑΙ ΕΠΑΓΓΕΛΜΑΤΙΚΗ ΕΚΠΑΙΔΕΥΣΗ

ΠΛΟΥΣΙΑ ΔΡΑΣΗ ΣΕ:

- ΤΟΠΙΚΟΥΣ ΚΑΙ ΔΙΕΘΝΗΣ ΔΙΑΓΩΝΙΣΜΟΥΣ
- ΕΘΕΛΟΝΤΙΚΕΣ ΔΡΑΣΕΙΣ ΚΑΙ ΕΚΔΗΛΩΣΕΙΣ
- ΣΥΝΕΡΓΑΣΙΕΣ ΜΕ ΟΡΓΑΝΙΣΜΟΥΣ ΚΑΙ ΒΙΟΜΗΧΑΝΙΕΣ

ΟΙΝΟΠΟΙΙΑ



Σας ευχαριστούμε για την προσοχή σας



Σχολή Ομόδους - Γυμνάσιο, Λύκειο, Τεχνική & Επαγγελματική Εκπαίδευση

Κλάδος Αμπελουργίας - Οινοποιίας